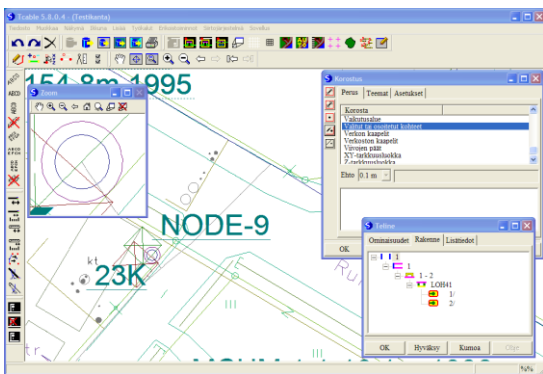


SOFTERA

# Tcable - verkkotietojärjestelmä



# Tcable – verkkotietojärjestelmä



Tcable on teleoperaattoreiden verkkotietojärjestelmä tele-, siirtojärjestelmä- ja KTV-verkkojen tiedonhallintaan. Tämä vaativaan ammattikäyttöön suunniteltu järjestelmä on ollut tuotantokäytössä jo vuodesta 1992 alkaen.

Tcablen kattava sovellusvalikoima tehostaa operaattorin toimintaa verkko- ja asennus- ja asiakaspalvelun eri osa-alueilla suunnittelusta asiakaspalveluun. Se kytkee asiakas-, verkkorekisteri- ja sijaintitiedot toisiinsa muodostaen luotettavan ja kokonaisvaltaisen verkkojen hallintajärjestelmän.

## **Tcable tukee mm. seuraavia verkko- operaattorin perustoimintoja:**

- Suunnittelu
- Rakentaminen
- Kunnossapito
- Vikojen hallinta ja paikannus
- Maastomittaukset
- Saatavuuskyselyt

- Hallinto ja asiakaspalvelu

Tcable parantaa suunnittelutyön tuottavuutta ja laatua. Se automatisoi piirtämisen, sillä ajan tasalla olevat verkkokartat, kaaviot, suunnitelmat ja raportit voidaan tulostaa järjestelmästä aina tarvittaessa.

Järjestelmä voidaan liittää osaksi tiedonhallinnan kokonaisjärjestelmää. Kilpailukyky paranee, kun suunnittelu ja asennustyö tehostuvat ja turhat tarkastuskäynnit poistuvat.

Tcablen ydin on tietokannassa oleva verkkomalli, johon kaikki osasovellukset ovat yhteydessä. Malli sisältää kaikki verkon komponentit ominaisuustietoineen. Tietojen päällekkäiset talletukset erillisiin järjestelmiin käyvät tarpeettomiksi, ja tiedon eheys ja luotettavuus parantuvat merkittävästi. Sama tietokanta palvelee kaikkia käyttäjiä ajasta ja sijainnista riippumatta, mikä parantaa oleellisesti organisaation tiedonkulkua.

Tcable yhdistettynä TTMi-järjestelmään luo mahdollisuuden automatisoida laajakaistaliittymien tilaus-toimitusprosessia parhaimmillaan siten, että manuaalisyötä ei tarvita välissä lainkaan.

## Verkon suunnittelu

Älykäs suunnitelmien hallinta mahdollistaa turvallisen, joustavan ja nopean työskentelyn. Samalla alueella voi yhtäaikaaisesti työskennellä useita suunnittelijoita ja eri vaihtoehtojen vertailu on helppoa, sillä rinnakkaisia suunnitelma-versioita voidaan ylläpitää samanaikaisesti. Tarvitavat raportit ja tulosteet saadaan järjestelmästä helposti ja laajoista verkkokokonaisuuksista voidaan tulostaa tiiviitä kaaviokuvia.

## Verkon rakentamisen kustannuslaskenta

Järjestelmästä saadaan raportit kustannuslaskentaa, materiaalihallintaa ja budjetoitua varten. Tietokannasta voidaan muodostaa raportteja myös yleisillä raportointityökaluilla.

## Maastomittaukset

Maastomittaustiedot voidaan yhdistää suunniteltuun verkkoon dokumentoimatta verkon rakennetta uudelleen. GPS- ja takymetrilaitteilla mitatut tiedot voidaan siirtää järjestelmään, jolloin toteutuneen verkon dokumentoinnista tulee tarkka.

## Osoiterekisteri ja saatavuuskyselyt

Sisäänrakennetun osoiterekisteritoiminnallisuuden ansiosta järjestelmästä löytyy viralliset osoitteet (osoitelähteenä VRK) ja saatavuuskyselyt voidaan tehdä virallisia osoitteita käyttäen. Sekä osoiterekisteri- että saatavuuskysely-toimin-

nallisuus voidaan tarjota rajapinnan avulla myös ulkoisen järjestelmän käyttöön.

## Raportointi ja tulosteet

Raportteja voidaan tuottaa sekä suunnitelmista että verkkorekisteritiedoista. Laaja valmiiden raporttien valikoima on toteutettu nimenomaan operaattoreiden tarpeisiin. Kuvia voidaan tulostaa sekä verkkokartasta että kaaviosta. Tulosteiden tausta-aineistona voidaan käyttää sekä rasteri- että vektorimuotoista karttaa. Tcable tukee taustakarttana kaikkia yleisimpiä rasteri- ja vektoriformaatteja.

## Yliheittojen hallinta ja verkon kunnossapito

Tcable helpottaa yliheittojen suunnittelua ja tarjoaa työkaluja suunnitelman toteutuskelpoisuuden arvioimiseen. Tarkistettuna suunnitelman ansiosta yliheitto onnistuu nopeasti verkon toiminnan häiriintymättä. Tcableen voidaan tallentaa vapaasti määriteltäviä kunnossapitotietoja, joita voidaan ylläpitää järjestelmän avulla.

## Verkkorekisteri

Tcablen verkkorekisterisovellus tukee riskityöntöjen, kytkentäreittien sekä verkon resurssien suunnittelua, dokumentointia ja hallintaa. Verkkorekisteritietoihin voidaan kohdistaa erilaisia kyselyitä (esim. kaapeleiden ja kytkentäpäätteiden käyttöaste). Verkkorekisteristä on reaaliaikainen yhteys asiakastietojärjestelmään. Verkkorekisteri tarjoaa monipuoliset mahdollisuudet kytkentäreittien haakuun, varaukseen ja vapauttamiseen.

